



# ESCUELA PRIMARIA DE OAKLANDON

ESCUELA DE ESTUDIOS DEL MEDIO AMBIENTE

*EXPERIENCIA, PROTEGER, MEJORAR.*



## CURRÍCULO ACADÉMICO Y LOGROS

### CURRÍCULO ACADÉMICO

En Oaklandon escuela de Estudios del Medio Ambiente, los estudiantes desarrollan un amor y respeto por la naturaleza al mismo tiempo que ellos se convierten en grandes lectores y escritores. Los estudiantes trabajan individualmente y en grupos pequeños para desarrollar habilidades para resolver problemas. Los estudiantes realizan trabajos basados en proyectos que fomentan el uso de la tecnología y herramientas científicas de aprendizaje como: el microscopio y otros instrumentos de laboratorio, que ayudan a estimular la curiosidad natural de los niños.

Los estudios del medio ambiente son el núcleo del plan de estudios de Oaklandon. Al participar en experiencias reales los estudiantes desarrollan un respeto y comprensión por el mundo donde ellos viven. Oaklandon cuenta con un laboratorio de aprendizaje al aire libre, un estanquillo, jardines, hortaliza y la oportunidad de cuidar gallinas y patos. Los estudiantes tienen la oportunidad de participar en estas actividades en el transcurso de todo el año escolar y de esta manera ellos pueden observar como estos ambientes cambian y como los animales se adaptan a los cambios.

Todos los grados utilizan un plan de estudios basados en los estándares académicos del estado de Indiana, estos estándares son impartidos en todas las escuelas del municipio de Lawrence. Los talleres de lectores y escritores son usados en las clases de Arte del Lenguaje (gramática del inglés), Matemáticas, Ciencias Naturales, Ciencias Sociales, Destrezas Sociales y Construyendo una Comunidad.

Oaklandon es una de las escuelas que cuenta con el programa para estudiantes con Habilidades Avanzadas ("High Ability"). A los estudiantes en este programa se les dan oportunidades y un plan de estudios que toman en cuenta las necesidades de tener un currículo de estudios más avanzado y acelerado. Los maestros en el programa de Habilidades Avanzadas proveen a los estudiantes con una diversidad de maneras para que usen una variedad de habilidades de razonamiento y como ellos pueden auto-dirigirse y así permitir un aprendizaje auténtico de acuerdo a su nivel. Los estudiantes están divididos en grupos de acuerdo a su nivel intelectual, habilidades e intereses entre diferentes grados para asegurar que ellos reciban una instrucción diferenciada.

### VISIÓN

Oaklandon visualiza que todos los estudiantes desarrollen un proceso de razonamiento científico de las observaciones en las investigaciones que ellos llevan a cabo independientemente, las cuales los guiarán a convertirse ecológicamente responsables y a ser miembros contribuyentes en la sociedad. El programa sumergirá a los estudiantes en un ambiente que hace énfasis en descubrimientos, exploración, estudios de colaboración, uso de herramientas científicas y tecnología.



### EXCELENCIA

- Oaklandon ha sido identificada por las Escuelas Magnet de América como una Escuela Nacional Magnet de Distinción.
- Los estudiantes desarrollan y cuidan múltiples jardines y hortalizas, disfrutan de un estanquillo y ciénaga, y crean y mantienen un invernadero con el apoyo de un especialista en la naturaleza.
- Oaklandon recibió fondos por sus estudios del medio ambiente de "Dr. Laura Hare Charitable Fund Grant for Environmental Studies".

#### **Oaklandon Elementary School**

6702 Oaklandon Road, Indianapolis, IN 46236  
317.964.4800 • Jennifer Sheets, Directora  
oaklandon.ltschools.org



Bienvenidos al Distrito Escolar del Municipio de Lawrence, donde nuestra excelencia está conectada directamente a programas extraordinarios y a recursos disponibles a todos los estudiantes. Nosotros estamos muy orgullosos de contar con un personal digno de ser premiado y quienes tienen un gran orgullo y una pasión en la enseñanza y apoyan a todos los estudiantes.

*Dr. Shawn Smith, Superintendente*



¡Bienvenidos a nuestra comunidad escolar! El Consejo Escolar del Municipio de Lawrence trabaja en colaboración con nuestro Superintendente para proporcionar la mejor educación para todos los estudiantes en el distrito. Nosotros estamos muy orgullosos de nuestros programas académicos, actividades extracurriculares e instalaciones limpias y seguras. Nuestra meta es la de asegurar que nuestros estudiantes se gradúen con habilidades para que tengan éxito en cualquier universidad. Nosotros estamos muy agradecidos en poder servir a los ciudadanos del Municipio de Lawrence y por su continuo apoyo en nuestros estudiantes y escuelas.

*Reginald McGregor, Presidente del Consejo Escolar*



### Distrito Escolar Metropolitano del Municipio de Lawrence

6501 Sunnyside Road  
Indianapolis, IN 46236  
317.423.8200 Phone  
317.543.3534 Fax  
[www.LTschools.org](http://www.LTschools.org)

**Misión:** A través de innovación y dedicación, nosotros educamos a todos los estudiantes para que logren graduarse.

**Visión:** El distrito de destino donde la excelencia capacita a todos para que alcancen su pleno potencial.

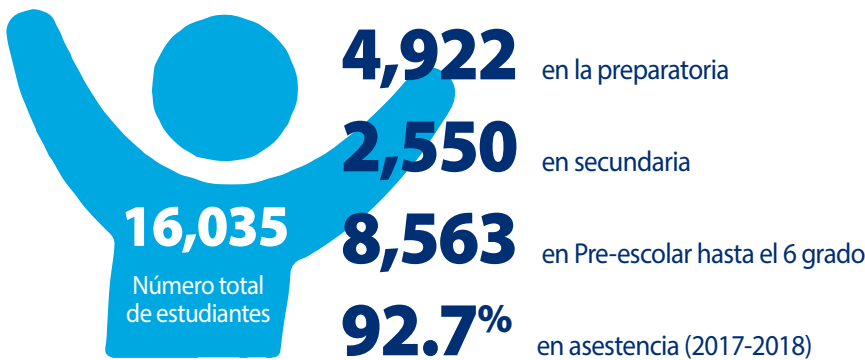


## Nuestras Escuelas

Un total de **21** escuelas

- 4**  
Centros de Aprendizaje Temprano
- 11**  
Primarias
- 2**  
Secundarias
- 2**  
Preparatorias
- 1**  
Centro para carreras técnicas
- 1**  
Una preparatoria alternativa

## Nuestros Estudiantes



## Nuestros Graduandos

**92%** se graduaron de las escuelas del municipio de Lawrence en 2018

**75%** de los graduandos atendieron una universidad



### Declaración de Diversidad

Una comunidad que da la bienvenida a través de muchas voces. Los estudiantes y personal administrativo y docente del Distrito Escolar de Lawrence, cuentan con una diversidad de intereses, talentos, orígenes y metas. Las muchas voces tejen un rico ambiente, conocido como la comunidad escolar donde se facilitan discusiones sólidas, mayor conocimiento y respeto mutuo. Cada estudiante tiene un lugar al que pertenecen, así como también, la libertad de tener su propia individualidad y ser únicos.